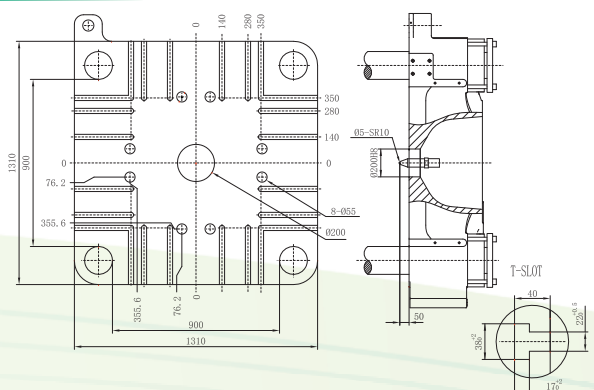


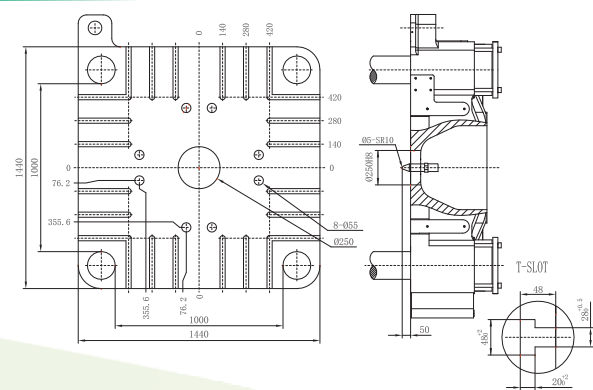
Desenhos Técnicos

PLACAS Série LARGE

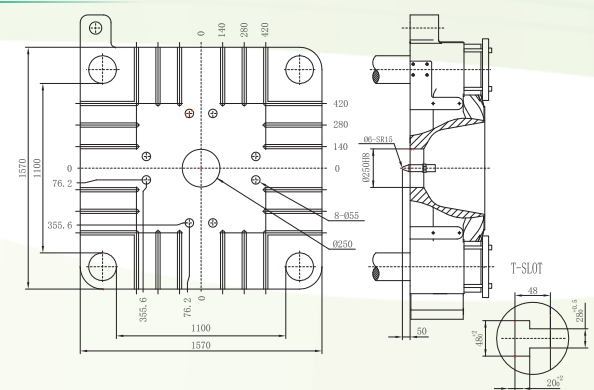
JM650



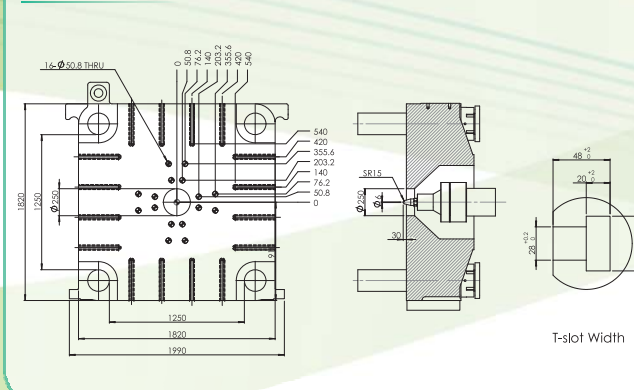
JM800



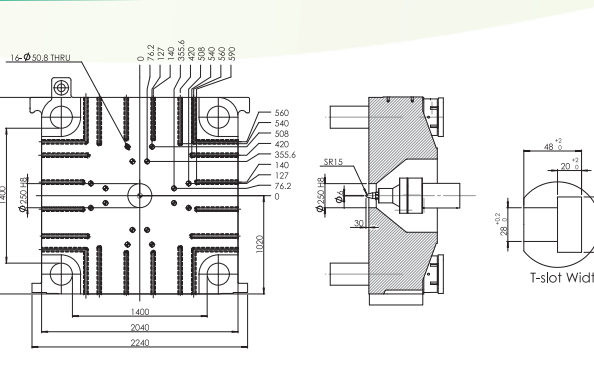
JM1000



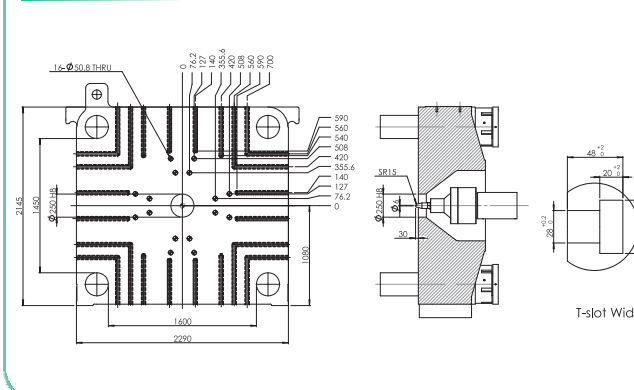
JM1250



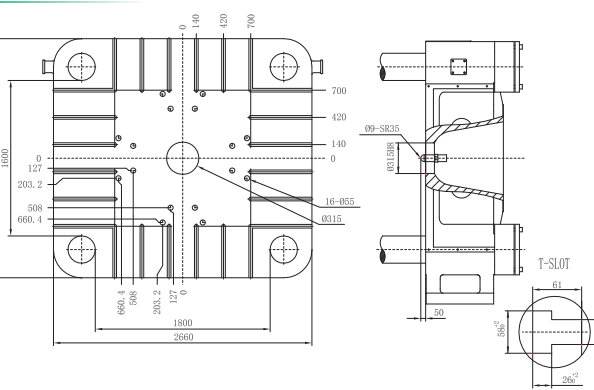
JM1450



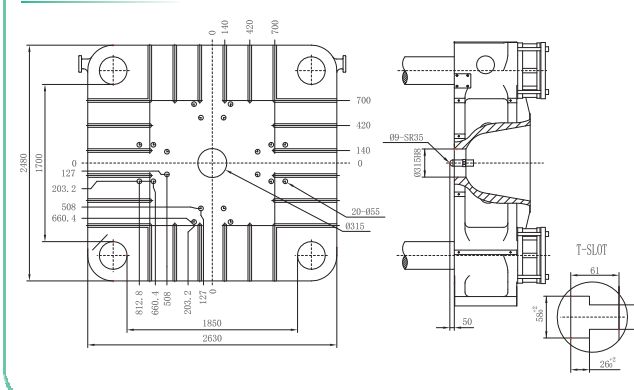
JM1880



JM2000



JM2600



ALFAINJET
EMPRESA DO GRUPO ALFATERM

INJETORAS Série LARGE

650 à 2.600 t



ALFAINJET
EMPRESA DO GRUPO ALFATERM



Rua Goiás, 10 - CEP 06530-040 - Santana de Parnaíba - SP
Telefone: +55 11 4156-3620 - Fax: +55 11 4156-6438
www.alfainjet.com.br - vendas@alfainjet.com.br



INJETORAS Série LARGE

650 à 2.600 t

A nova linha Jetmaster Large com bomba de vazão variável possui força de fechamento de 650 à 2.600 toneladas, sendo o equipamento ideal para a produção de uma variada gama de produtos, tais como: peças automotivas, caixas industriais, móveis, etc.

O design otimizado das placas móvel e fixa, propiciam um melhor aproveitamento da área de montagem e, em conjunto com as colunas de alta eficiência, formam o conjunto ideal para a indústria moderna.

O circuito hidráulico de design modular proporciona a flexibilidade, operações simultâneas e um avançado sistema de redução de consumo de energia elétrica.

Composta pela última geração de bombas de vazão variável originárias da Alemanha ou Japão, o conjunto pode apresentar uma redução no consumo de energia elétrica em até 40% quando comparado com as bombas de vazão fixa.



Painel de comando Ai 11

O Ai-11 é a nova geração de controlador inteligente de alto desempenho, exclusivo da Chen Hsong. Projetado no Japão e construído com a mais nova tecnologia SMT, apresenta total compatibilidade com JIS standard, maior estabilidade e confiabilidade. O controlador apresenta interface multilíngüe standard, construído em rede, diagnóstico avançado inteligente, e capacidade de manter dados armazenados por mais de 05 anos sem alimentação externa.

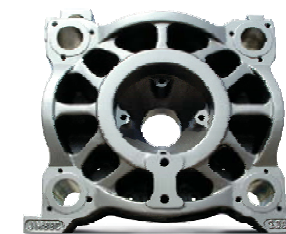


- Memória com capacidade para armazenar até 150 moldes;
- CPU de alta velocidade (32 bits);
- Até 8 (oito) zonas de aquecimento com controle PID;
- Alarme e proteção de partida a frio no canhão, bico bloqueado e vazamento;
- Identificação automática de falha de termopar;
- 10 (dez) estágios de controle de velocidade, pressão e recalque de injeção;
- 5 (cinco) estágios de velocidade, pressão e contrapressão na dosagem;
- Controle de até 3 (três) sopros pneumáticos e 5 (cinco) machos hidráulicos;
- Régua potenciométrica de alta precisão para injeção, fechamento e extração;
- Arquivo automático das mensagens de alarme para um melhor acompanhamento de processo e manutenção;
- Controle de produção monitorada;
- Controle de ajuste na lubrificação automática, com alarme de baixo nível de óleo;
- Display gráfico de monitoramento para uma melhor visualização durante a operação;
- Tela de controle detalhado dos parâmetros de processo;
- Diagnóstico inteligente de processo para um melhor ajuste de controle;
- Comporta até 60 (sessenta) zonas de controle adicional de câmara quente (opcional);

EXCLUSIVA PLACA CIRCULAR

(Esteticamente agradável e tecnicamente avançada)

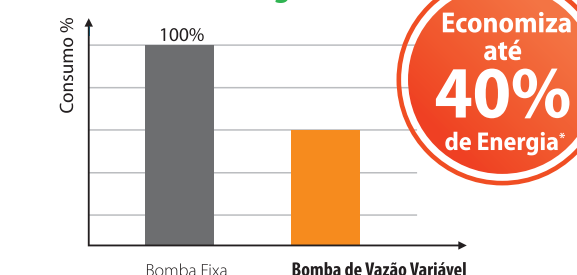
A área de distribuição da tensão aerodinâmica reduz consideravelmente a concentração da tensão e prolonga a vida útil da placa. Maior rigidez e aumento da integridade da estrutura fazem o projeto adequado para toda aplicação de molde. Rendimentos mais elevados e baixo índice de produtos defeituosos podem ser normalmente alcançados quando comparados ao desenho das placas tradicionais. Tensão de distribuição mais uniforme ajuda no aumento da vida útil do molde. Patente ZL01257876.2.



Economia de Energia

- Sistema de bomba de vazão variável de fornecedores de classe mundial, economiza em até 40% o consumo de energia elétrica;
- A hidráulica otimizada oferecida pela Jetmaster emprega tecnologia VDP (Bomba de vazão variável), com respostas rápidas para aplicar a adequada quantidade de perda de energia que corresponda às necessidades reais do processo;
- Comparado ao sistema de bomba fixa, a tecnologia VDP não tem a perda de energia com o bombeamento do fluido hidráulico desnecessariamente, resultando em uma economia de energia elétrica de 30 ~ 50%. A geração de calor no sistema hidráulico também é diminuída, reduzindo a necessidade de resfriamento em 33% ou mais, conseguindo assim economia substancial nos custos.

Economia de Energia



Unidade de Fechamento

- Placas desenvolvidas através de análise de elementos finitos visando a melhoria da estruturação e distribuição de força;
- Sapatas ajustáveis de suporte na placa móvel
- Rasgo "T" nas placas para uma melhor fixação dos moldes;
- Colunas de alta resistência, temperadas por indução e superfície com cromo duro;
- Ajuste automático de altura de molde e força de fechamento;
- Circuito hidráulico regenerativo diminuindo o tempo de ciclo e melhorando a repetibilidade e performance;
- Extrator de múltiplos estágios;
- Sistemas de acionamento de machos hidráulicos;
- Porta dianteira automática (opcional).

Unidade de Injeção

- Conjunto injetor (Canhão e rosca) nitretado com supremas propriedades anti-desgaste proporcionando uma vida útil prolongada;
- Sistema de descompressão dianteira e traseira;
- Controle automático de contra-pressão;
- Fácil acesso de manutenção no conjunto injetor com o sistema de giro do conjunto injetor (opcional conforme tamanho/modelo);
- Sistema automático de Auto-purga para troca de cor / material;
- Display gráfico informativo de velocidade e pressão de injeção;
- Válvulas servo-proporcionais de alta resposta BOSCH com controle de posição LVDT;
- Proteção de partida a frio no canhão, bico bloqueado e vazamento.

ESPECIFICAÇÕES TÉCNICAS - Série Large

UNIDADE DE INJEÇÃO	UNIDS.	JM 650	JM 800	JM 1000	JM 1250	JM 1450	JM 1880	JM 2000	JM 2600
		A / B / C	A / B / C	A / B / C	A / B / C	A / B / C	A / B / C	A / B / C	A / B / C
Capacidade de injeção (PS)	g	2116 2488 2950	2692 3191 4021	3608 4546 5411	4790 5700 6690	5235 6690 8323	7168 8333 9543	10621 12193 14753	13413 16229 19314
Volume de injeção	cm³	2300 2704 3206	2926 3469 4371	3922 4941 5881	5322 6333 7433	5817 7433 9274	7964 9236 10603	11545 13253 16036	14579 17640 20993
Diâmetro da rosca	mm	83 90 98	90 98 110	98 110 120	110 120 130	115 130 145	130 140 150	140 150 165	150 165 180
Pressão de injeção	Kgf/cm²	2203 1877 1581	2224 1877 1489	2182 1724 1448	2187 1838 1566	2162 1692 1360	1692 1459 1271	2000 1754 1448	2132 1765 1479
Curso de Dosagem	mm	425	460	520	560	560	600	750	825
Velocidade máx. de rosca	rpm	160	115	115	112	91	110	90	100
Capacidade de plastificação	kg/h	296 352 451	253 324 444	324 444 520	388 460 544	345,6 442,8 554,4	442,8 514,8 594	720 828 960	900 1060 1210
Vazão de injeção	cm³/s	418 490 582	464 550 693	648 816 972	793 944 1107	802 1025 1275	1314 1524 1749	1210 1389 1680	1483 1794 2136
Volume do funil	L	150	150	150	320	340	340	400	400
Relação C/D Rosca	mm	23,9 22 20,2	24 22 19,6	24,7 22 20,2	24 22 20	20 18 16	23 21 20	23,6 22 20	24,2 22 20,2
Força de controle do bico	t	13,4	12,2	20,9	26	26	26	23,8	23,8
Curso do canhão	mm	520	540	620	800	800	1100	950	980
UNIDADE DE FECHAMENTO									
Força de fechamento	t	650	800	1000	1250	1450	1880	2000	2600
Curso de abertura	mm	920	1025	1150	1250	1310	1525	1700	1900
Espaço entre colunas (H x V)	mm	900 x 900	1000 x 1000	1100 x 1100	1250 x 1250	1400 x 1400	1600 x 1450	1800 x 1600	1900 x 1750
Altura de molde (min. - máx.)	mm	350 - 910	400 - 1075	450 - 1200	400 - 1300	400 - 1400	700 - 1500	900 - 1800	950 - 1850
Abertura total	mm	1830	2100	2350	2550	2710	3025	3500	3750
Curso de extrator	mm	265	300	350	400	400	400	420	420
Força do extrator	t	18,5	28	28	21	35	35	47	47
Diâmetro do anel de centragem (H7)	mm	150	205	150	150	150	150	315	315
MOTOR / UNID. DE AQUECIMENTO									
Motor da bomba	KW	55	67	90	110	110	132	165	220
Pressão do sistema	Kgf/cm²	175	175	175	175	175	175	175	175
Resistência	KW	36	40,6	50,9	60	60	68	110	115
Zonas de controle de temperatura		6	8	8	8	8	8	8	8
OUTRAS									
Dimensões C x L x A	m	9,6x2,1x2,2	10,7x2,4x2,3	11,3x2,4x2,5	13,3x2,74x3,06	14x2,96x3,24	14,8x3,2x3,32	17,7x3,8x3,4	18,9x3,9x3,8
Capacidade do tanque de óleo	L	850	950	1500	2200	2480	2950	2500	3500
Peso	t	26	36	48	67	82	98	137	185

Sujeito a alterações sem prévio aviso